

Du 3 au 5 février 2026



Tu rencontres des problèmes liés au Crous ?

VOTE FSE ET EMF : POUR UN CROUS ÉQUITABLE ET OUVERT À TOUT-ES

Chambres insalubres, inaccessibilité des bourses et des aides sociales, restaurants universitaires fragilisés par des restrictions budgétaires, et une offre de restauration insuffisante : **le CROUS faillit à sa mission de service public.**

De plus par de nombreuses lois discriminantes ces dernières années et l'application de la loi "Bienvenue en France", la situation des étudiants internationaux en particulier est de plus en plus précaire, et l'État prévoit encore de supprimer les APL.

L'argent existe, mais il est détourné au profit de politiques sécuritaires et répressives, au détriment de nos droits et de nos conditions de vie.

Alors face à toutes ces politiques qui portent atteinte à nos conditions de vie, d'études **nous revendiquons un CROUS populaire géré par et pour les étudiant-es et les personnels ! EMF Paris-Saclay & Nanterre et la FSE Nanterre se présentent alors pour une liste de défense de nos droits étudiants !**

NOS REVENDICATIONS

1. POUR LES CITÉS UNIVERSITAIRES :

- Assurer des logements décents: isolation, chauffage adapté avec une révision à la hausse de la limite nationale de 19°C, plus de laveries, et accessibles aux personnes à mobilité réduite
- Chaque refus doit être justifié et annoncé assez tôt pour qu'aucun étudiant ne se retrouve sans solution l'été
- Stop aux exclusions sauvages : interdiction de sortir les affaires sans procédure légale ni consentement
- Geler les loyers CROUS, charges comprises, et abolition des 54€ d'ouverture de porte ou rétablissement des 3 jokers gratuits

2. POUR LES RESTAURANT UNIVERSITAIRES :

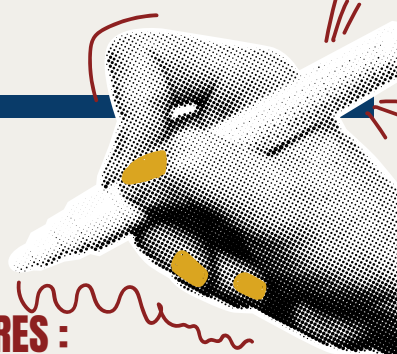
- Repas à 1€ pour toutes et tous, sur l'ensemble des formules
- Anti-Gaspi solidaire : paniers repas gratuits ou vente symbolique en fin de service (Too CROUS to go)
- Restauration garantie les soirs et les week-ends sur les grands campus

3. POUR NOS AIDES SOCIALES :

- L'augmentation des montants des bourses sur critères sociaux, en indexant sur l'inflation réelle (loyer + alimentaire)
- L'élargissement des critères d'attribution des BCS et retrait des critères d'âge et de nationalité

4. POUR LES ÉTUDIANTS ÉTRANGERS :

- Égalité d'accès : Logements et aides d'urgence sans conditions de nationalité
- Fin de la solitude administrative : traduction des documents et accompagnement dédié
- Établir un système de parrainage dans lequel un étudiant local référent pourra accueillir un étudiant arrivant



NOS VICTOIRES ET ACTIONS



DE NOMBREUSES VICTOIRES

Des logements CROUS obtenues comme de nombreux recours de bourses et plusieurs centaines d'euros d'aide sociales gagnés cette année

Les élections et notre présence dans les conseils ne remplacent pas la mobilisation, mais elles la renforcent:

elles nous donnent plus de moyens, et plus de force pour gagner de nouvelles victoires !

UNE AIDE AUX ÉTUDIANTS QUOTIDIENNE :

Accompagnement des étudiant·es menacé·es d'expulsion par le CROUS dans leurs démarches de contestation, y compris lors des rendez-vous avec l'administration.

Des activités sociales et culturelles pour lutter contre l'isolement avec + de 10k de repas distribués, des clubs lectures, soirées crêpes en cité U, projections de films, piques-niques, etc.

Nous portons une liste de victoires concrètes pour les étudiants et nous nous engageons à en obtenir encore plus !

ET LA SEULE FAÇON DE LE FAIRE, C'EST LA LUTTE ET LA PRÉSENCE DE TERRAIN QUOTIDIENNE !

Des victoires sont possibles : nous avons notre mot à dire sur nos conditions de vie et d'étude. **Améliorons-les dès maintenant !**

